

2<sup>e</sup> Colloque :

Les Troubles du Spectre  
de l'Autisme

**L'Autisme**

**au quotidien**

Comprendre et Agir  
pour le progrès et le bien-être  
de chacun

# Programme

**29-30 mai 2024**

Palais des Congrès du Futuroscope

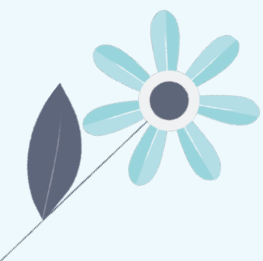
Poitiers (86)

Organisé par l'APA JH de la Vienne  
avec le soutien de l'arapi  
et de l'Union Régionale Autisme France Poitou-Charentes



**Mercredi**  
**29 mai**  
**2024**

**JOURNÉE 01**



8h

## Accueil des participants

8h45

## Ouverture du colloque

**Sandrine MIRALLES**, Présidente de l'APAJH 86.

**Anne-Sophie LAVAUD**, Directrice déléguée à l'autonomie et à la santé des populations vulnérables. Direction de la Protection de la Santé et de l'Autonomie. ARS Nouvelle-Aquitaine.

**Valérie DAUGE**, Vice-Présidente du Département de la Vienne en charge des personnes âgées et des personnes handicapées.

**Professeure Catherine BARTHELEMY**, Présidente de l'Académie Nationale de Médecine, Professeure Emérite à l'Université de Tours, Past-Director du Groupement d'Intérêt Scientifique (GIS) Autisme et Troubles neurodéveloppementaux, Membre du Conseil National TSA-TND, Présidente d'honneur de l'arapi.

**Séverine RECORDON-GABORIAUD**, Directrice Générale de l'APAJH 86, Présidente de l'arapi, Présidente de F.R.E.G.At (Fédération Régionale picto-charentaise du Groupement de personnes ressources Autisme), Vice-Présidente de l'IRTS Poitou-Charentes.

**Etienne POT**, Délégué Interministériel à la Stratégie Nationale pour les troubles du neurodéveloppement.

## La recherche en autisme

Présidente de séance : **Professeure Catherine BARTHELEMY**

9h30

### Pour une meilleure compréhension de l'évolution des trajectoires développementales tout au long de la vie des personnes présentant un Trouble du Spectre de l'Autisme.

**Docteur Emmanuelle HOUY-DURAND**, Praticien Hospitalier, Psychiatre du Centre Universitaire de Pédopsychiatrie de Tours (37), Excellence Center in Autism and Neurodevelopmental Disorders UMR1253 INSERM - Equipe PNF.

10h30

### Autisme, cognition sociale et cerveau : les apports de la recherche en imagerie cérébrale.

**Docteur Ana SAITOVITCH**, Chercheur à l'Institut Imagine - Hôpital Necker. INSERM UMR 1163 / U1299. Paris. Vice-Présidente du Conseil scientifique de l'arapi.

11h15

## Pause

11h45

### Les apports de la recherche en génétique dans l'Autisme.

**Professeur Thomas BOURGERON**, Université Paris Cité et Directeur de l'unité de génétique humaine et fonctions cognitives, Institut Pasteur.

12h45

## Déjeuner

Présidente de séance : **Sophie BIETTE**

14h30

### Les troubles moteurs et les nouvelles voies diagnostiques dans l'autisme.

**Professeur Mohamed JABER**, Directeur de l'Unité 1084 INSERM- Université de Poitiers. Correspondant Scientifique Régional INSERM.

15h30

### Épilepsies Sévères et TND : accompagner et prévenir les crises d'épilepsie pour une meilleure qualité de vie des personnes.

**Docteur Patrick LATOUR**, Neurologue – Institut La Teppe – Centre de Lutte contre l'Épilepsie (CLE). FAHRES – Centre National de Ressources Handicaps Rares Epilepsie sévère - Pôle Adulte.

**François RAFIER**, Référent Ressources qualité des parcours de vie et accès aux droits – Pôle adulte - Centre National de Ressources Handicaps Rares Épilepsies Sévères Pôle Adulte Tain L'Hermitage.

16h30

## Pause

17h00

### Évaluation des particularités du fonctionnement sensoriel chez les enfants et adolescents ayant un Trouble du Spectre de l'Autisme à l'aide d'une nouvelle échelle : l'ESEAA.

**Claire DEGENNE**, Docteure en psychologie - Directrice autisme, TND et polyhandicap de l'APAJH Gironde (33) - Membre du CA de l'arapi.

17h45

## Propos introductif à la 2<sup>ème</sup> journée

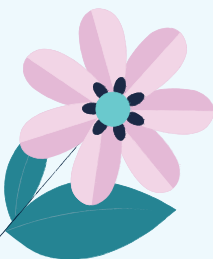
Intervention du **Professeure Catherine BARTHELEMY**  
« Autisme et Complexité »

18h30

## Spectacle de talents pluriels

Représentation Théâtrale et Slam de la Troupe ALVA

## Cocktail



# Santé et bien-être pour une qualité de vie

Présidente de séance : **Séverine RECORDON-GABORIAUD**

**8h30** Pour une vie de qualité à tous les âges : les attentes des représentants des Associations de défense des droits des personnes autistes.

**Nicole COLLOT**, Présidente de l'Association Autisme France Poitou-Charentes (URAFPC) et **Françoise BASTIER**, Administratrice de l'Union Régionale Autisme France Poitou-Charentes et Vice-Présidente Autisme-France.

**9h** Les troubles digestifs et les inconforts chez la personne autiste : les traiter au quotidien.

**Professeur Djea SARAVANE**, Médecin Référent du Pôle Autisme et TND de l'APAJH de la Vienne (86).

**9h45** L'autisme au quotidien : la place des activités physiques adaptées.

**Jean-Michel SAGET**, Professeur d'éducation physique et sportive - Chef de projet – Association sportive, l'Ad'APA ! - ADAPEI44.

**10h30** Pause

**11h** Les comportements – défis et l'accompagnement des adultes autistes en situation complexe.

**Professeure Caroline DEMILY**, Coordinatrice du Centre d'Excellence Autisme et Troubles du Neurodéveloppement IMIND. Lyon (69).

**12h** Autisme à l'âge adulte en FAM et en MAS : Fragilités des résidents et fragilités des professionnels.

**Docteure Sylvie COUDERC**, Psychologue à la MAS d'Entraygues - Association le Clos du Nid. Lozère (48).

**12h45** Déjeuner

Président de séance : **Djea SARAVANE**

**14h15** La prise en charge des troubles du sommeil dans les Troubles du Spectre de l'Autisme  
**Docteure Nadège LIMOUSIN-CHAMPFAILLY**, service de neurologie et de neurophysiologie clinique - CHU Bretonneau, Tours (37).

**14h45** Soutenir l'autodétermination des personnes avec une forme d'autisme sévère : un défi et un engagement dans les pratiques quotidiennes.

**Lydia MARICOURT**, Directrice du Pôle Autisme MAS La Solidarité et son équipe. APAJH de la Vienne (86).

**Céline MALHERBE**, Cheffe de Service.

**Claire JOUNEAU**, Coordinatrice éducative.

**Clémy DUBOIS**, Auxiliaire de vie.

**15h45** Des services résidentiels organisés pour un quotidien de qualité : défi et enjeux pour les adultes autistes.

**Professeur Eric WILLAYE**, Directeur Général - Fondation SUSA (Service Universitaire Spécialisé pour personnes avec Autisme). Faculté de Psychologie et des Sciences de l'Éducation. Université de Mons. Belgique.

**16h45** Les apports de la recherche sur les profils féminins dans les Troubles du Spectre de l'Autisme.

**Professeure Anouck AMESTOY**, Pédopsychiatre, responsable filière TND-CHCP, INCIA-CNRS, Bordeaux. Réseau CANGI (Clinical, biological and neurophysiological characteristics of Autism and Neurodevelopmental disorders in Girls). Présidente du Conseil Scientifique de l'arapi.

**17h45** Discours de clôture du colloque

**Séverine RECORDON-GABORIAUD**, Directrice Générale de l'APAJH 86

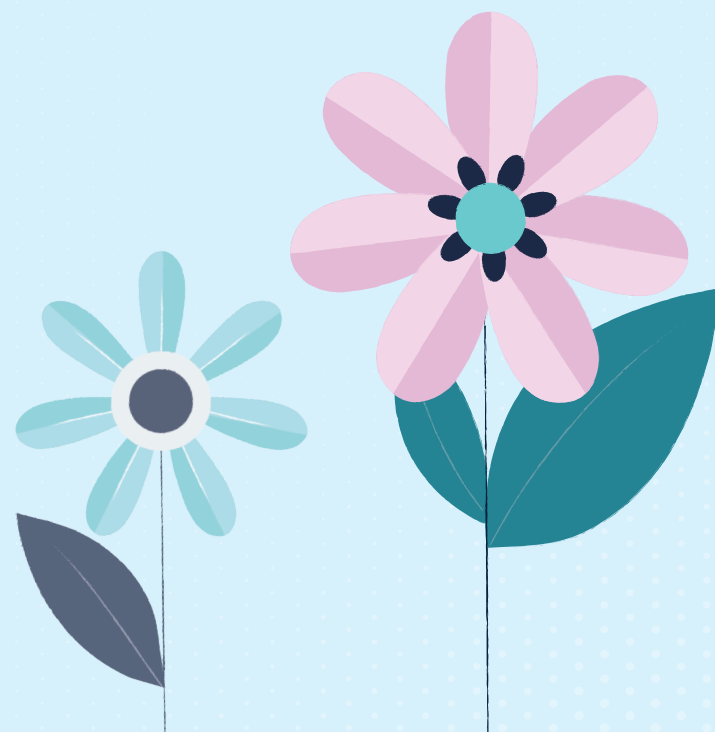
**Sophie BIETTE**, Présidente de l'Adapei de Loire Atlantique (44), Administratrice de l'UNAPEI, Référente Autisme et autres TND, Membre du CS de l'arapi.

## Les valeurs de l'APAJH de la Vienne

**Citoyenneté**

**Laïcité**

**Solidarité**



2<sup>e</sup> Colloque :

Les Troubles du Spectre  
de l'Autisme

**L'Autisme**

**au quotidien**

Comprendre et Agir  
pour le progrès et le bien-être  
de chacun

**29-30 mai 2024**

Palais des Congrès du Futuroscope, Poitiers (86)

## Vous inscrire au Colloque



### Inscription en ligne sur le site hello asso



Pour vous inscrire en ligne nous vous invitons à flasher le QR code  
ou à vous rendre sur la page suivante :

[https://www.helloasso.com/associations/apajh-86/evenements/  
colloque-autisme-apajh-86-2024](https://www.helloasso.com/associations/apajh-86/evenements/colloque-autisme-apajh-86-2024)

### Inscription par courrier À reproduire pour inscrire plusieurs personnes

Nous vous invitons à nous retourner le présent bulletin avant le 10 mai 2024, accompagné de votre règlement à l'ordre de l'APAJH 86 : **Siège APAJH 86 · 25 Rue Saint Nicolas · 86440 MIGNÉ-AUXANCES**

☎ 05 49 43 66 66 ✉ [colloque@apajh86.com](mailto:colloque@apajh86.com)

Nom, Prénom

Fonction, Qualité

Organisme

Adresse

Numéro et rue

Code Postal

Ville

Courriel

Numéro de téléphone

#### Inscription aux 2 journées

Professionnel **380 €**

Personne concernée / proche aidant **60 €**

Étudiant **60 €**

Je déjeune

le mercredi 29 mai 2024

le jeudi 30 mai 2024

#### Inscription à 1 journée

Professionnel **190 €**

Personne concernée / proche aidant **30 €**

Étudiant **30 €**

Je souhaite m'inscrire

le mercredi 29 mai 2024

le jeudi 30 mai 2024

Je déjeune sur place

Je souhaite bénéficier d'une facture

J'accepte l'usage de mes données personnelles tel que défini dans la « politique de traitement des données à caractère personnel dans le cadre des colloques organisés par l'APAJH 86 » jointe au présent bulletin d'inscription

## Politique de traitements des données à caractère personnel dans le cadre des colloques organisés par l'APAJH 86

Dans le cadre de la présente inscription, l'APAJH 86 est amenée à collecter et à traiter vos données personnelles. L'Association s'engage à assurer la protection, la confidentialité et la sécurité de l'ensemble de vos données personnelles.

Les informations recueillies sur ce formulaire sont enregistrées dans un fichier informatisé par le service communication de l'APAJH 86, et ce dans l'objectif d'assurer la diffusion des informations concernant le colloque 2024, le cas échéant ceux à venir, ainsi que la gestion des inscriptions.

La base légale du traitement est l'exécution du présent contrat et, concernant ce qui n'est pas expressément prévu au contrat, l'intérêt légitime que poursuit APAJH 86 dans le cadre de la gestion des colloques.

L'accès à vos données est réservé, en interne, aux personnes habilitées à intervenir dans la gestion de votre dossier. Certaines de vos données peuvent être transmises aux personnes légalement autorisées ainsi qu'aux sous-traitants intervenant pour le compte et sur instructions de l'APAJH 86. Dans tous les cas, les destinataires de vos données sont soumis au secret professionnel ou à une obligation contractuelle de confidentialité et n'ont accès qu'aux données strictement nécessaires à l'accomplissement de leur mission. Sauf obligation légale de conservation, vos données seront conservées 3 ans à compter de votre dernier contact avec l'APAJH 86.

Vous pouvez accéder aux données vous concernant, les rectifier, demander leur effacement ou exercer votre droit à la limitation du traitement de vos données. Vous pouvez consulter le site [cnil.fr](http://cnil.fr) pour plus d'informations sur vos droits. Ces droits peuvent être exercés sur présentation d'une copie d'un titre d'identité et de votre signature en s'adressant :

- À l'Association par mail à l'adresse suivante : [communication@apajh86.com](mailto:communication@apajh86.com) ou par courrier : Service Communication – APAJH 86, 25 rue Saint-Nicolas 86440 Migné-Auxances ;

- Ou au Cabinet ACCENS AVOCATS, désigné par l'Association comme délégué à la protection des données (DPO), par mail à l'adresse suivante : Par mail ([dpo.asso@accens.net](mailto:dpo.asso@accens.net)) ou par téléphone (02.41.42.48.80)

Si vous estimez, après nous avoir contactés, que vos droits « Informatique et Libertés » ne sont pas respectés, vous pouvez adresser une réclamation à la CNIL.